

Xai STATION 各部名称

Xai STATIONはXai対応ガス検知器を赤外線通信で接続し、簡単な操作のみで自動で日常点検を行う検査装置。
ネットワーク対応(3G)で、同時にサーバーへも点検履歴を保存可能。

異常ランプ(橙)
表示操作部
検知器スロット
主電源スイッチ
※OFFで装置内全配管封鎖

電源スイッチ
USBポート(3個)
※背面に2個

ガスポンベスロット(2個)
スピーカー
ガス制御部

対応機種一覧※1

検知器スロット	XP-702Ⅲai	XP-333Ⅲai	XP-707Ⅲai※2	マニュアルモード※3
No.1	○	○	○	○
No.2	○	○	○	○
No.3	○	○	○	○
No.4	○	○	○	○

※1 検知器の組合せによって、対応スロットは当社にて指定させていただきます。
※2 外付けのクレードルを使用し接続。
※3 Xai非対応のガス検知器に指定のガスをかけて点検するモード。対応機種: XP-702Ⅲ、XP-702ⅡZ、XP-707Ⅱ、XP-333Ⅱ、XP-333ⅡA(2017年4月現在)。

外付けクレードルとXP-707Ⅲai

仕様

型 式	Xai-1000ST	作成ガス濃度の精度	規定濃度±10%
表示操作部	画面 カラーLCD、タッチパネル (手袋をした状態でも操作可能)	日常点検時間	〈XP-702Ⅲai〉1台:約75秒、4台合計 約165秒 〈XP-333Ⅲai〉1台:約180秒 〈XP-707Ⅲai〉1台:約210秒、2台合計 約320秒
画面サイズ	10.1インチ WXGA(1280×800)	電 源	AC100V±10%、50/60Hz
搭載機能	輝度調整機能、画面焼き付き保護	消費電力	100W以下、107VA以下
音声鳴動部	スピーカ	使用圧力範囲	大気圧(800~1100hPa)
	音量調整機能	使用温度範囲	精度保証:10~30℃、動作保証:0~40℃
	音 圧	使用湿度範囲	35~85%RH(結露なきこと)
インターフェース	U S B	保護等級	IP2X相当*
	モバイル通信	寸 法	W365×H405×D346mm(突起部除く)
	R F I D	質 量	約21kg(アダプタ含む、ガスポンベ除く)
	赤外線通信	オ プ シ ョ ン	ガスポンベ(CH ₄ 20000もしくは15000ppm/Na、CO 400ppm/Na、CH ₄ 25000ppm/Air)

※JIS C0920-2003保護等級IP2Xに準拠した防塵構造。

- 「Xai®」、「Xai Smart System®」、「Xai STATION®」、「Xai CONNECT®」は新コスモス電機の登録商標です。
- 「Bluetooth®」は、Bluetooth SIG, Inc.の登録商標であり、新コスモス電機はライセンスに基づいて使用しています。

安全に関するご注意

- ご使用前に必ず「取扱説明書」をよくお読みのうえ、正しくお使いください。
- 検知器は指定対象ガスのものをお使いください。指定の対象ガス以外でご使用になると事故の原因になるおそれがあります。

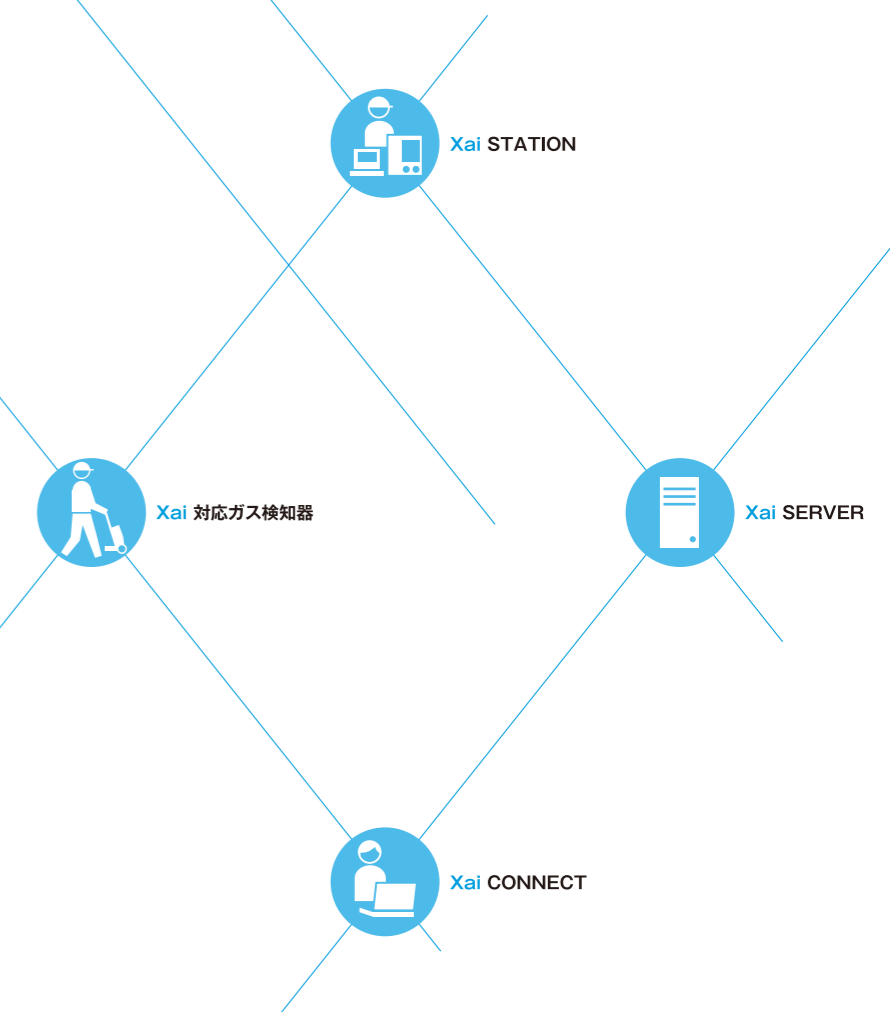
検知器の性能を維持し、安全を確保していただくためには
日常点検および定期点検を実施してください。

新コスモス電機株式会社

本社	〒532-0036 大阪市淀川区三津屋中2-5-4	TEL(06)6308-2310
東日本営業部		
東京	〒105-0013 東京都港区浜松町2-6-2(浜松町262ビル3F)	TEL(03)5403-2707
札幌営業所	〒060-0005 札幌市中央区北5条西6-2-2(札幌センタービル20F)	TEL(011)231-1101
仙台営業所	〒983-0852 仙台市宮城野区榴岡4-12-7(ティエスビルディング4F)	TEL(022)295-6081
新潟営業所	〒950-0916 新潟市中央区米山3-1(ファースト米山201)	TEL(025)365-1390
静岡営業所	〒420-0851 静岡市葵区黒金町11-7(大樹生命静岡駅前ビル2F)	TEL(054)255-1901
西日本営業部		
開中		
大阪	〒532-0036 大阪市淀川区三津屋中2-5-4	TEL(06)6308-2310
名古屋	〒460-0004 名古屋市中区新栄町2-4(板橋栄ビル7F)	TEL(052)951-2650
北陸営業所	〒920-0065 金沢市二ツ屋町3-1(アーバンコーポビル2F)	TEL(076)234-5611
岡山営業所	〒710-0826 倉敷市老松町2-7-4(倉敷ビル5F)	TEL(086)436-5087
広島営業所	〒730-0827 広島市南区福町2-16(広島福町第一ビル6F)	TEL(082)568-2800
九州営業所	〒812-0016 福岡市博多区博多駅前4-3-18(ツツキ博多ビル3F)	TEL(092)431-1881

※カタログに記載されている仕様は改良のため予告なく変更することがあります。
※このカタログは、再生紙を使用しています。

2019年8月制作
7638-D030



Xai Smart System®

ネットワークを活用したガス検知器の管理・運用システム Xai®

ネットワークを活用し、検知器の日常点検の手間軽減および測定記録の管理・運用の効率化を実現した画期的なシステムです。人件費等のコスト削減だけでなく、作業員ごとのばらつきや手作業によるミスも軽減でき品質向上にもつながります。

日常点検の自動化・データ管理



日常点検の自動化・データ管理

検知器の日常点検の均質化&効率化を実現!

日常点検を自動化

手作業で時間がかかっていた日常点検を自動化し、作業の均質化および効率化を実現。Xai STATIONに検知器を接続し(赤外線通信)、タッチパネル上で簡単な操作をするだけで、自動で点検を行い短時間で結果を表示します。



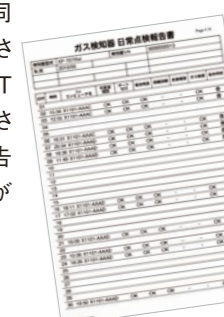
XP-702IIIaiの点検の様子



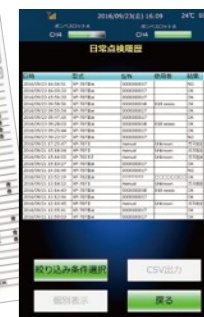
日常点検画面

日常点検履歴を自動保存

日常点検結果の履歴は自動的にXai STATIONに保存されるため、いつでも閲覧・データの取り出しが可能(USB使用)。また、Xai SERVERへも同時にデータが蓄積され、Xai CONNECTを使って自動生成された日常点検報告書を出力することができます。



日常点検報告書



日常点検履歴画面

日常点検用ガスボンベ大幅削減(可燃性ガスのみ)

点検ガスを希釈することで、従来より点検用ボンベの数が削減でき、経済的になりました。

自己診断機能つき

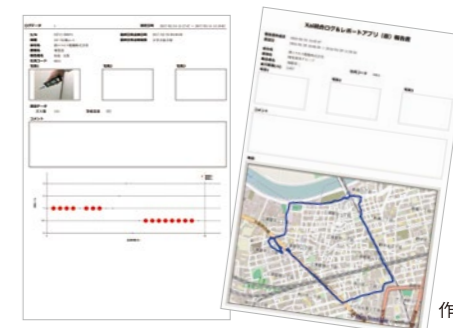
Xai STATIONの自動電源OFF直前に毎回機器の状態を自己診断します。結果をXai SERVERへ送信することで、メンテナンスの対応が迅速になりました。

測定データの管理・運用

測定記録の管理・運用が効率的に!

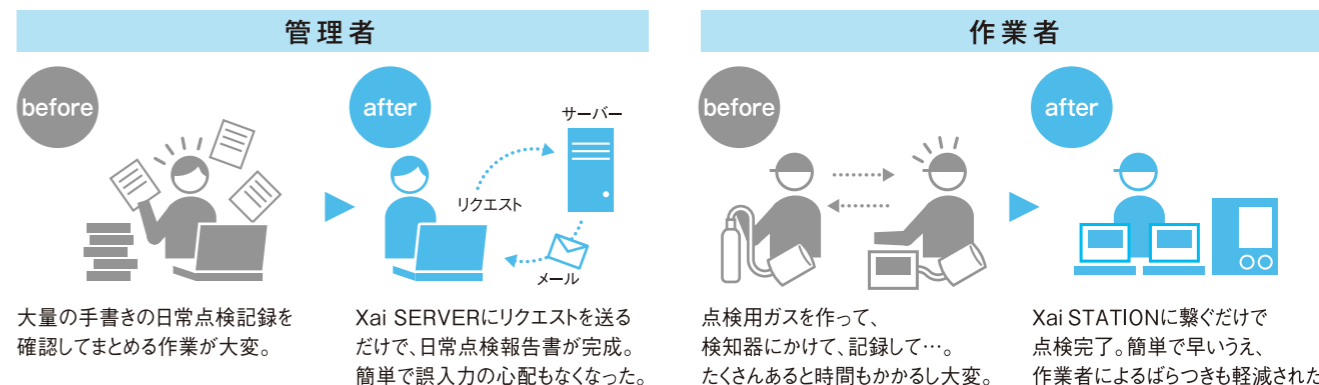
作業レポートの作成が簡単

ガス検知器に記録された測定データ(時間・警報状態等)をBluetooth無線技術(またはSDカード*)でXai CONNECTに読み込むことで、作業レポートを容易に作成することができます。また、XP-707IIIaiには、GPSが搭載されており、測定経路が地図上に表示されるので、手作業での作成に比べ信頼性もアップします。



作業レポート

作業時間短縮&手作業によるミスやばらつきも軽減できます。



*SDカードは、XP-707IIIaiのみ対応しています。