

監視盤表示例



全検知部の濃度表示



全検知部状態の表示

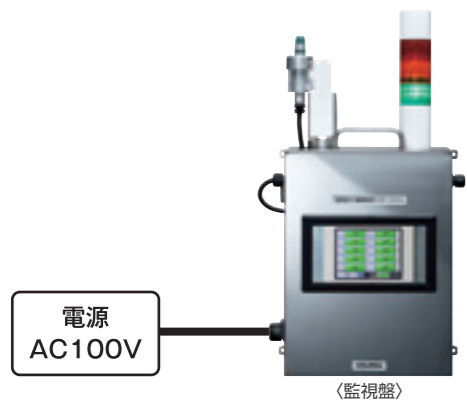


検知部4分割表示



詳細表示画面

その他機能 ●トレンドグラフ表示機能 ●警報履歴表示機能 ●USBによる出力機能



〈監視盤仕様〉

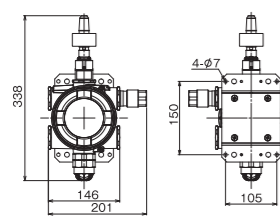
項目	目	仕様
型	式	VCW-100
対	応	ガ
検	知	部
電	源	AC100V
取	付	方
表	示	部
無	線	規
警	報	機
使	用	温
最	大	登
ネ	ッ	ト
無	線	モ
防	爆	仕
消	費	電
寸	法	
質	量	

〈検知部仕様〉

型	式	KD-101D/O/R	KD-100A/B	KD-100D/O/R	KD-100M
無	線	規格			
電	源	ISA100.11a (IEC 62734)			
検	知	対			
接	点	出			
外	部	出			
防	爆	防			

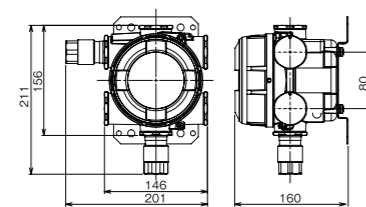
外形寸法図

無線ガス検知部 KD-100/KD-101

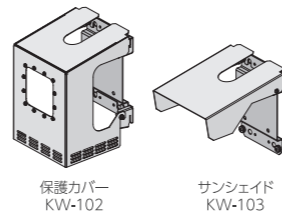


防爆型電圧電源 DPW-40

AC100-240V電源をDC24Vへ変換

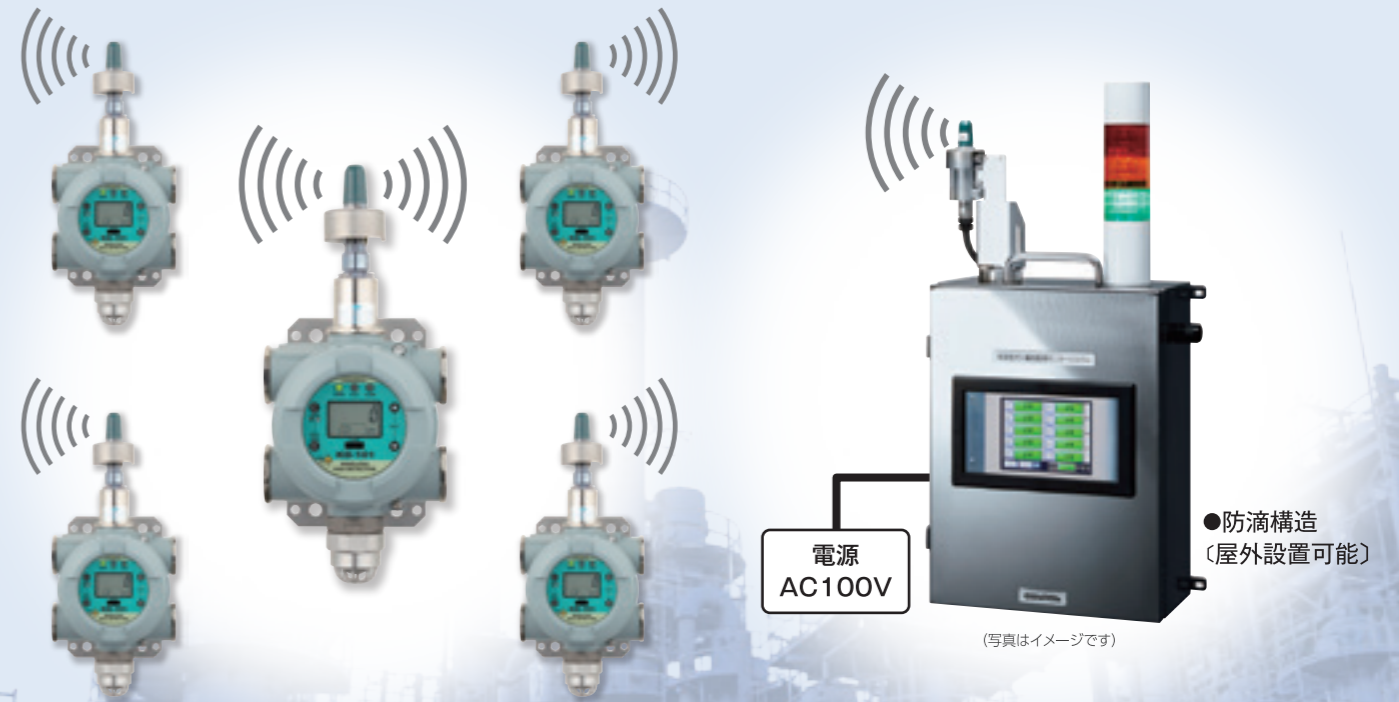


オプション (KD-100/KD-101用)



NEW 仮設型ガス漏えい監視システム VCW-100

かんたん設置
検知部からのガス濃度を
無線で受信&監視します



無線ガス検知部 KD-100/KD-101シリーズ

仮設型ガス漏えい監視盤 VCW-100

- ガス検知部・監視盤ともに持ち運びが可能
- 監視盤はAC100V電源、その他の配線は一切不要※
- 最大10台まで無線ガス検知部との接続が可能

新コスモス電機株式会社

本社	〒532-0036 大阪市淀川区三津屋中2-5-4	TEL(06)6308-2111
東日本営業部		
東京	〒1105-0013 東京都港区浜松町2-6-2(浜松町262ビル3F)	TEL(03)5403-2703
札幌営業所	〒060-0005 札幌市中央区北五条西6-2-2(札幌センタービル20F)	TEL(011)231-1101
仙台営業所	〒983-0852 山形市宮城野区藤岡4-1-27(ティエスビルディング4F)	TEL(022)295-6061
新潟営業所	〒950-0916 新潟市中央区米山3-1(ファースト米山201)	TEL(025)365-1390
静岡営業所	〒420-0851 静岡市葵区黒金町11-7(大樹生命静岡ビル2F)	TEL(054)255-1901
北上出張所	〒025-0018 花巻市高木第21地割93-8	TEL(0198)29-6633
北関東出張所	〒330-0855 さいたま市大宮区上小町5-44(武井ビル2F)	TEL(048)643-1223
千葉出張所	〒280-0834 千葉市中央区今井1-2-3-7(SYビル2F)	TEL(043)209-1650
神奈川出張所	〒222-0033 横浜市港北区新横浜1-3-1(新横浜アールコスピア6F)	TEL(045)473-6451
中部営業部		
名古屋	〒460-0004 名古屋市中区新栄町2-4(桜種ビル7F)	TEL(052)951-2650
北陸営業所	〒920-0065 金沢市二ツ屋町8-1(アーバンユースフルビル2F)	TEL(076)234-5611
西日本営業部		
大阪	〒532-0036 大阪市淀川区三津屋中2-5-4	TEL(06)6308-2111
岡山営業所	〒710-0826 倉敷市老松町2-7-4(倉敷ビル5F)	TEL(086)435-5087
広島営業所	〒732-0827 広島市南区船場町2-16(広島船場町第一生命ビル6F)	TEL(082)568-2800
九州営業所	〒812-0018 福岡市南区多摩多摩4-3-18(ツツジビル3F)	TEL(092)431-1881
京滋出張所	〒620-0044 大津市京町4-4-23(アソルティ大津京町6F)	TEL(077)826-8222
姫路出張所	〒670-0965 姫路市東延来3-5-0(姫路駅南マークビル2F)	TEL(079)225-8965

※カタログに記載されている仕様は改良のため予告なく変更することがあります (D) 2022年1月制作 (A) 7277-C020

仮設利用に特化した無線式の監視システム

こんな場合に設置をおすすめします

- 1 災害時の対策に
- 2 工事中(修理対応時)の仮設対応に
- 3 現場のデータ収集に

主な特長

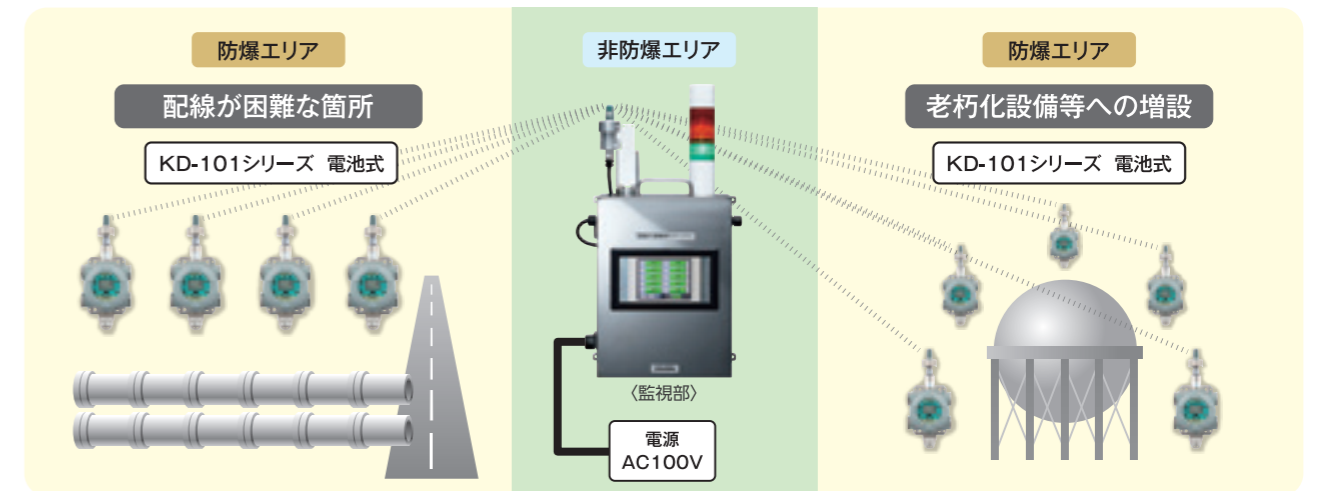
- 1 **すぐに使える**
→ 事前設定済で、電源を入れればすぐに使用可能
- 2 **標準ソフトインストール済**
→ 最大10台までガス検知部の登録が可能
- 3 **ガス検知部の状態を分かりやすくお知らせ**
→ 表示灯とタッチパネルの表示で、ガス検知部の状態をお知らせ

用途や使用環境にあわせて、設置するガス検知部をご指定下さい

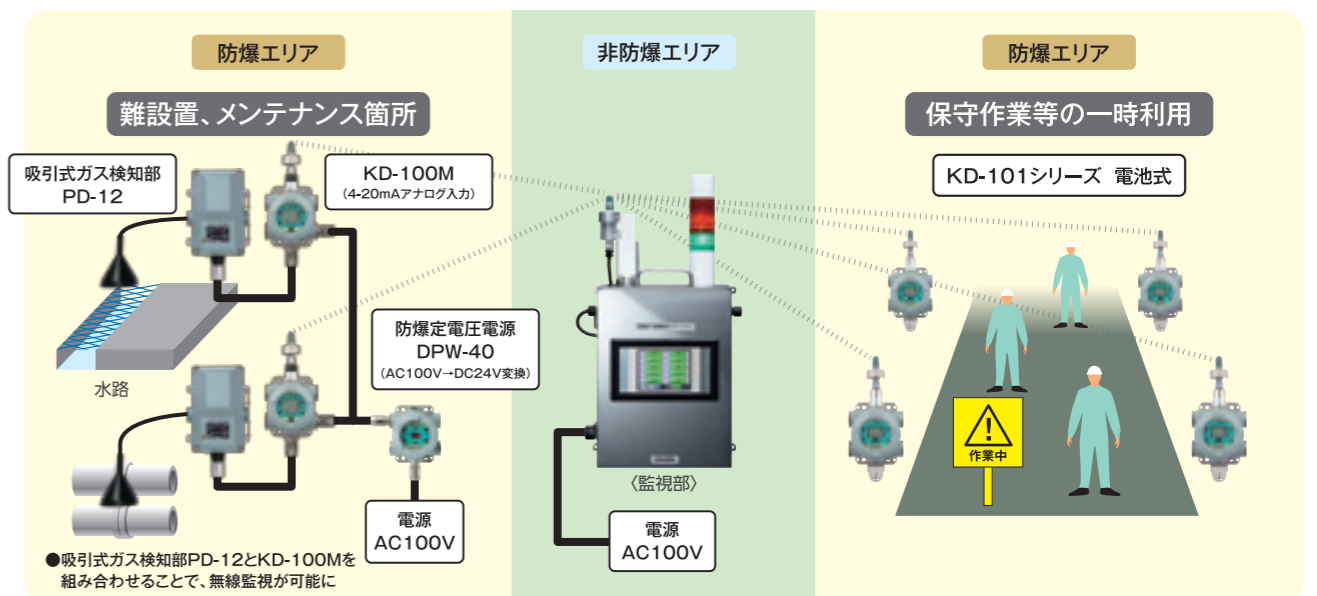
型 式	KD-101D/O/R	KD-100A/B/D/O/R/M		
電 源	電池	外部電源(DC24V)		
イニシャルコスト (配線工事費用)	電源の無い箇所	◎	電源の無い箇所	△
	電源のある箇所	◎	電源のある箇所	○
	リプレース(電源有)	◎	リプレース(電源有)	◎
ランニングコスト (電池交換費用)	ガス検知のみ	○	ガス検知のみ	◎

無線ガス検知部との組み合わせで幅広い監視場所に対応

設置事例1



設置事例2



「電池電源式」と「外部電源式」の無線ガス検知部を混在して設置することが可能です

