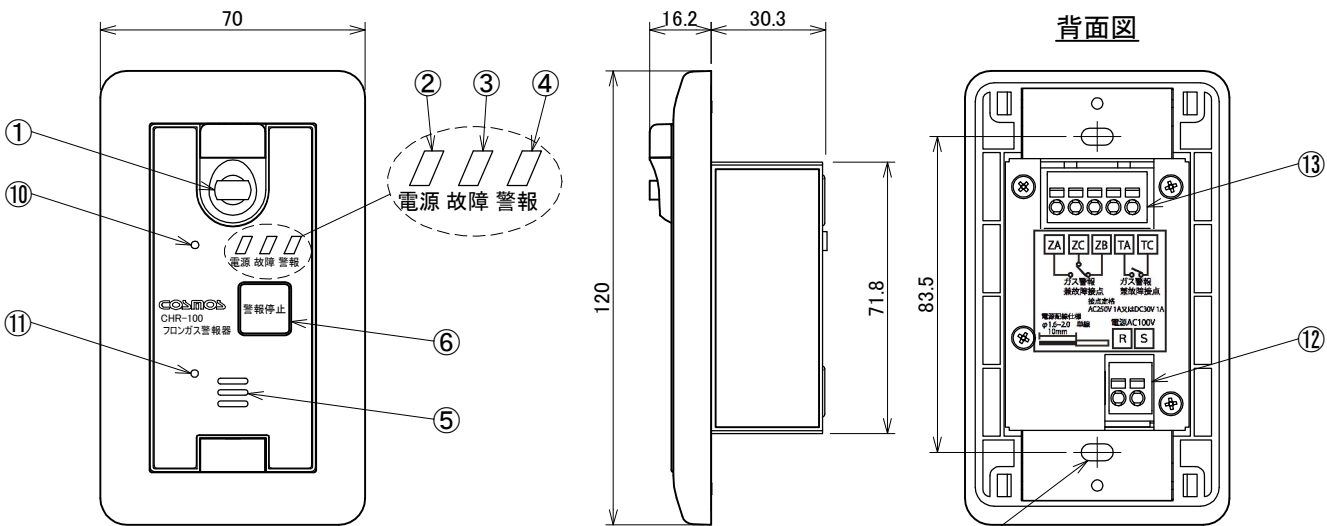


1 2 3 4 5 6 7 8

A

B

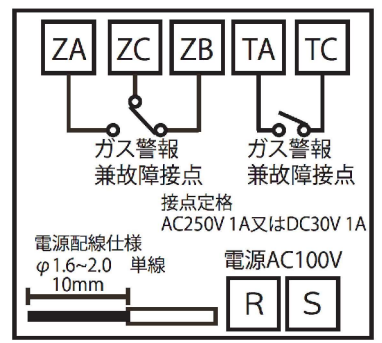
C



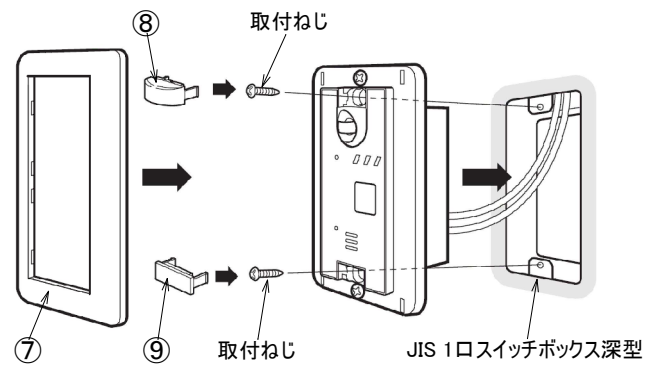
| 記号 | 名称 | 備考 |
|----|------------|---|
| ① | ガスセンサ | |
| ② | 電源ランプ | 緑色 |
| ③ | 故障ランプ | 橙色 |
| ④ | 警報ランプ | 赤色 |
| ⑤ | ブザー | |
| ⑥ | 警報停止スイッチ | |
| ⑦ | プレートカバー | 付属品 |
| ⑧ | 取付ねじカバー-A | 付属品 |
| ⑨ | 取付ねじカバー-B | 付属品 |
| ⑩ | テストスイッチ | |
| ⑪ | メンテナンススイッチ | |
| ⑫ | 電源端子台 | 適合ケーブル: VVF φ1.6~2.0mm |
| ⑬ | 外部出力端子台 | 適合ケーブル: φ0.5~2.0mm または0.5~2.0mm ² |

2-4.5×8.5長穴

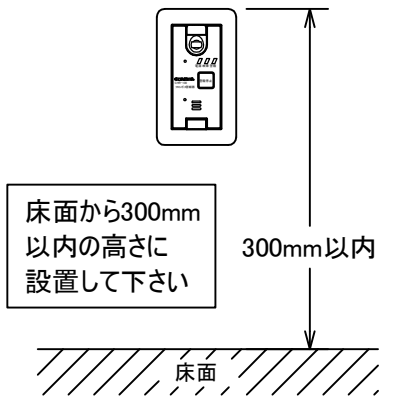
電源端子台及び外部出力端子台



取付方法



取付位置



フロンガス警報器 CHR-100

外形図

取付ねじは付属しておりません。
スイッチボックスに適合するものをご用意ください。

| | | | | | | | |
|------|-----------|----------------|----|----|-----------|-----------|-----------|
| 2 | 2016.9.13 | 表示パネルシート印刷内容変更 | 頭金 | 藤原 | 承認 | 検図 | 作成 |
| 1 | 2015.7.31 | 取付位置追記 | 頭金 | 小貫 | 藤原 | 松川 | 頭金 |
| 0 | 2015.1.9 | 作成 | 後藤 | 小貫 | 藤原 | 松川 | 頭金 |
| Rev. | 日付 | 内容 | 作成 | 承認 | 2016.9.13 | 2016.9.13 | 2016.9.13 |

| | | |
|-----|--------|-----|
| 投影法 | 単位 | 尺度 |
| 三角法 | mm | 1/2 |
| 図番 | B-4794 | |