

都市ガス用 付臭剤濃度測定装置

XG-200F

大多喜ガス(株)共同開発品

低コスト

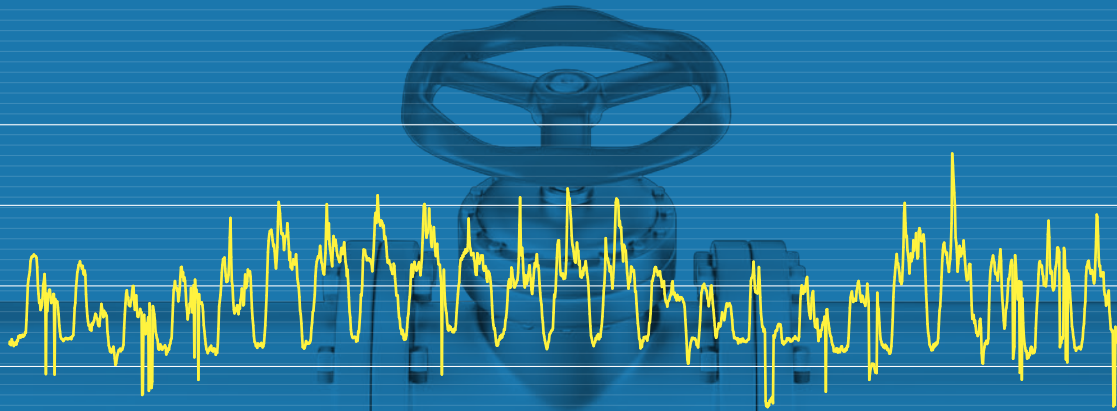
省スペース

高精度

付臭剤濃度を24時間監視。

コストや手間をかけずに、付臭剤濃度を日々確実に測定・管理したい—。

そんな都市ガス製造・供給の現場のご要望にお応えします。



対象成分に応じたラインアップ

TBM用
XG-200F-ATHT用
XG-200F-Bシクロヘキセン用
XG-200F-C

付臭剤濃度の 確実な日常管理を、 低コストで実現!

XG-200Fは、ガス警報器やガス検知器で実績のある当社独自の半導体式ガスセンサを検出器に用いたガスクロマトグラフ。

一般的なガスクロよりもコストを抑えつつ、精度の高い付臭剤濃度の日常管理が可能になります。



測定時間

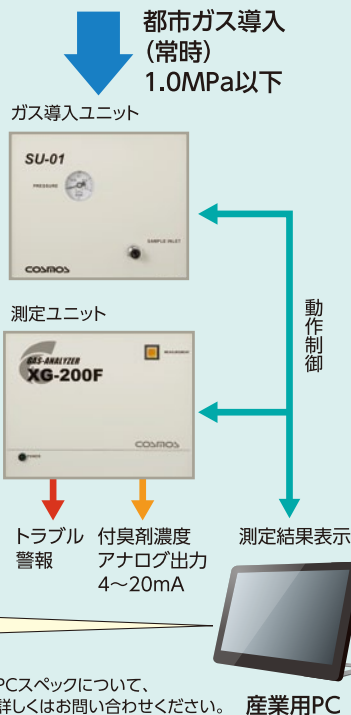
- TBMの場合:30分
- THT/シクロヘキセンの場合:20分

濃度測定のプロセス

① ガス導入/減圧

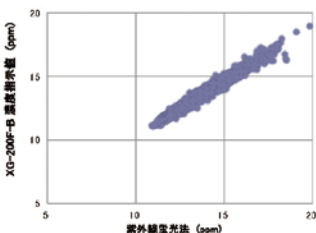
② 可燃性ガスと付臭成分の分離
③ 付臭成分の濃度測定

④ 産業用PCに測定結果を表示



機器の特長

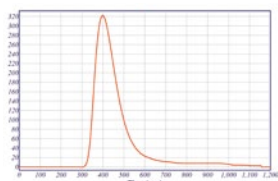
XG-200Fはガスクロマトグラフに基いて付臭剤成分を選択的に測定します。小型、低コストでありながら高精度の測定結果を得ることができます。測定に専門知識は不要。設置後、簡単な操作でご使用いただけます。



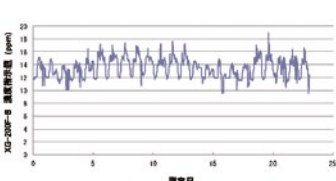
硫黄濃度分析計(紫外蛍光法)との相関

測定結果の表示例

パソコン上で日々の濃度管理が可能です。



測定波形の表示



Excellによる測定結果グラフ化

仕様

測定ユニット

型 式	XG-200F-A	XG-200F-B	XG-200F-C
測定方法	ガスクロマトグラフ		
キャリアガス	ボンベ空気*1	ボンベ空気*1 もしくは周辺空気*2	ボンベ空気*1
サンプリング方式	オートサンプリング(ガス導入ユニットSU-01を併用)		
検知対象ガス	TBM	THT	シクロヘキセン
測定範囲	0~5ppm	0~30ppm	0~5ppm
繰り返し精度	TBM2ppm 5%RSD	THT10ppm 5%RSD	シクロヘキセン2ppm 5%RSD
指示精度*3	指示値の±10%		
測定時間	30分	20分	
使用温度範囲	+5℃~+35℃、結露なきこと		
電 源	AC100V 50/60Hz		
外形寸法	W240×H190×D380mm(突起部含まず)		
質 量	約10kg		
外部出力	濃度値4~20mA (0mA:トラブル警報) 無電圧1a接点(接点容量 AC125V 0.5A、DC30V 2A抵抗負荷)		
消費電力	測定時35W		
付 属 品	専用ソフトウェア、 電源ケーブル 1本、通信ケーブル 1本		

※1 お客様で別途、ご用意ください。

※2 THTのみ周辺空気をキャリアガスとすることができますが、この場合条件があります。

詳細はお問い合わせください。

※3 校正を実施し、その後の一か月間の変動範囲として定義する。

ガス導入ユニット

型 式	SU-01
適 応 圧 力	中圧、低圧
外 形 寸 法	W225×H185×D175mm(突起部含まず)
質 量	約4.5kg



安全に関するご注意

- ご使用前に必ず「取扱説明書」をよくお読みのうえ、正しくお使いください。
- 検知器は指定対象ガスのものをお使いください。指定の対象ガス以外でご使用になると事故の原因になるおそれがあります。

機器の性能を維持し、安全を確保していただくために取扱説明書に沿って日常点検および定期点検を実施してください。

定期点検の際は機器をメーカーにて預からせていただきます。予めご了承ください。



新コスモス電機株式会社

本社	〒532-0036 大阪市淀川区三津屋中2-5-4	TEL(06)6308-2310
東日本営業部	〒110-0013 東京都港区浜松町2-6-2(浜松町262ビル3F)	TEL(03)5403-2707
札幌営業所	〒060-0005 札幌市中央区北五条西6-2-2(札幌センタービル20F)	TEL(011)231-1101
仙台営業所	〒983-0852 仙台市宮城野区榴岡4-12-7(ティエスビルディング4F)	TEL(022)295-6061
新潟営業所	〒950-0916 新潟市中央区米山3-1(ファースト米山201)	TEL(025)365-1390
静岡営業所	〒420-0851 静岡市葵区黒金町1-7(三井生命静岡駅前ビル2F)	TEL(054)255-1901
西日本営業部	〒532-0036 大阪市淀川区三津屋中2-5-4	TEL(06)6308-2310
中部営業部	〒460-0004 名古屋市中区新栄町2-4(坂種栄ビル7F)	TEL(052)951-2650
北陸営業所	〒920-0065 金沢市二ツ屋町8-1(アーバンユースフルビル2F)	TEL(076)234-5611
岡山営業所	〒710-0826 倉敷市老松町2-7-4(倉敷ビル5F)	TEL(086)435-5087
広島営業所	〒732-0827 広島市南区稲荷町2-16(広島稲荷町第一生命ビル6F)	TEL(082)588-2800
九州営業所	〒812-0013 福岡市博多区博多駅東3-1-1(NORITZビル5F)	TEL(092)431-1881

※カタログに記載されている仕様は改良のため予告なく変更することがあります。

※このカタログは、再生紙を使用しています。

(P)2018年10月制作
(N)7646-B030