

ガス警報器・ マイコンメータ遮断用 無線装置セット XLR-61

無線通信機能内蔵で 見た目スッキリ、取付けカンタン!

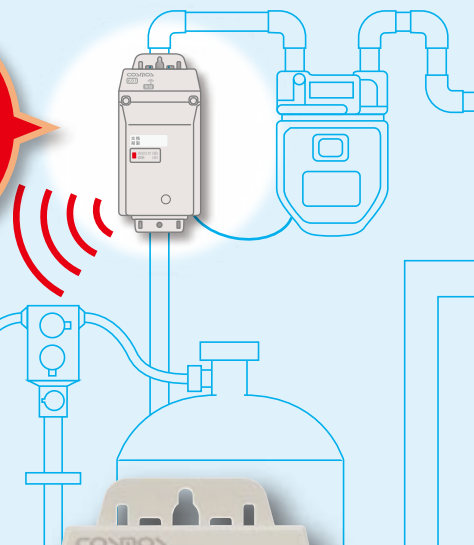
無線接続だから有線での接続に比べ美観・施工性ともにアップ。また、警報器に無線通信機能が内蔵されているので見た目もスッキリ。さらに出荷時にすでに縁組がされた状態なのでそのまま取付けが可能です。

ウーウー
ピッピッピッ
ガスがもれて
いませんか



ガス漏れを
検知

マイコン
メータで
ガスを遮断



ガス警報器とマイコンメータを無線連動
万一のガス漏れの際もガス供給を自動で遮断します



ガス警報器 XL-691
〈高圧ガス保安協会検定合格品〉

無線で通信



遠距離や
電波が届きにくい
場所での通信に!

中継用無線装置 RR-691
(オプション)



マイコンメータ遮断用無線装置 RM-691
〈高圧ガス保安協会検定合格品〉

特長

【美観アップ】ケーブルレスで美観アップ。さらに無線通信機能が内蔵された警報器はコンパクトで見た目もスッキリ。

【施工性アップ】配線工事不要。さらに縁組もされているのでそのまま取り付けが可能。

また、ガス警報器交換時の縁組作業も簡単。

【920MHz帯無線】通信電波にはスマートメータやHEMSの通信規格において普及が進んでいる920MHz帯を採用。

電波が届きにくい場所へは中継用無線装置(オプション)をご用意。

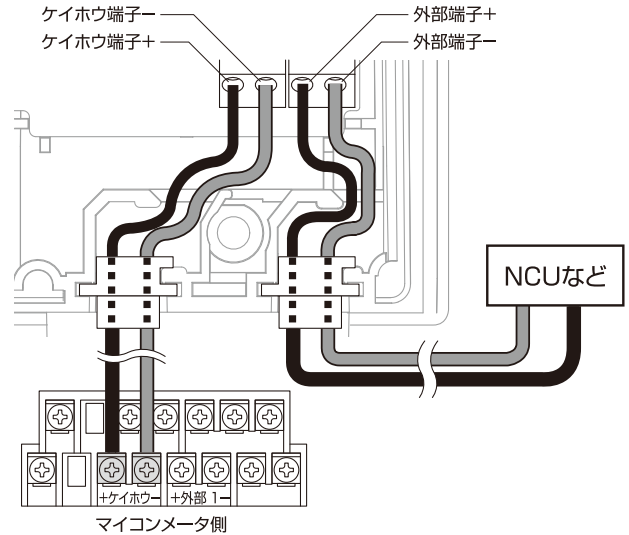
【外部端子付き】マイコンメータ遮断用無線装置に外部端子が付いているので、NCU等へ通信エラー信号を送ることも可能。

【音声警報】ガス警報器とマイコンメータの状態をランプと音声でわかりやすくお知らせ。

■ガス警報器音声一覧

警報 / お知らせ内容	音声内容	
ガス警報	ウーウー ピピピピピピピピ ガスがもれていませんか	
無線通信感度	スイッチ押下で、 【強】ピーピーピー 【中】ピーピー 【弱以下】ピー	
アンサーバック機能	遮断予告	ピッ ガスを長く使っていませんか (ガスを使い続けると、ガスを遮断)
	ガス遮断	ピピピピ ガスをメータで止めました
	復帰操作	ピピピピピピ 安全を確認中です しばらくお待ちください
	復帰完了	ピー ガスが使えます
故障表示	ピピピピピピ 警報器故障です(以降50秒毎「ピピピピピピ」)	
電池電圧低下	ピッ メータ側の無線機が電池切れです(以降50秒毎「ピッ」)	
無線通信エラー	ピピピピピピ メータ側の無線機の電波が受信できません (以降50秒毎「ピピピピピピ」)	
期限切れ	スイッチ押下で、「警報器/メータ側の無線機/中継器の交換期限が過ぎています。販売店に連絡してください」	

■マイコンメータ遮断用無線装置接続例



仕様 ※本製品は「ガス警報器」と「マイコンメータ遮断用無線装置」のセットです(セット型式 XLR-61)

〈ガス警報器〉

型式	XL-691
検知原理	熱線型半導体式
検知対象ガス	LPガス
警報ガス濃度	爆発下限界濃度の1/100以上、1/4以下
応答時間	30秒以内
警報方式	赤(ガス警報)ランプ点灯 音声合成音(音量70dB(A)/m以上(検定基準))、自動復帰式
無線	特定小電力無線(規格ARIB STD-T108、920MHz帯)
付属機能	警報音確認機能、自動初期点検機能、交換期限お知らせ機能、鳴動原因表示機能
電源	AC100V±10% 50/60Hz共用
消費電力	監視時約0.7W 警報時約1.1W
有効期限	5年
使用温度範囲	-10~+40℃(結露しないこと)
外形寸法	W85×H67×D30mm
質量	約205g(取付板含む)
電源コード	2.5mコード(予備コンセント付き)
付属品	点検ガス採取器、取付板、両面テープ、コード振れ止め、木ネジ、ピン

〈マイコンメータ遮断用無線装置〉

型式	RM-691	
外部出力信号	ケイホウ端子	有極性 オープンコレクタ出力(マイコンメータ専用) 監視時:OFF 警報時:ON/OFF(5秒/5秒)
	外部端子	有極性 オープンドレイン出力 監視時:OFF 警報時:ON(電池電圧低下、無線通信エラー) 接点定格:DC30V、100mA(抵抗負荷)
無線	特定小電力無線(規格ARIB STD-T108、920MHz帯)	
電源	専用リチウム電池 CR-AGCF2F DC3V、40mA	
電池寿命	約10年*	
使用温度範囲	-10℃~+50℃(結露しないこと)	
外形寸法	W77×H141.5×D40mm(突起部除く)	
質量	約240g(電池含む)	
付属品	結束バンド、木ねじ	

*10年間の寿命を保証するものではありません。ご使用環境によって、電池寿命は短くなる場合があります。
●LPガス警報器およびマイコンメータ遮断用無線装置の増設はできません。また、中継用無線装置は1台までの設置となります。



安全に関するご注意

- ご使用前に必ず「取扱説明書」をよくお読みのうえ、正しくお使いください。
- 設置工事をとまなう商品については、お買い上げの販売店または専門業者に依頼してください。工事に不備があると事故の原因になるおそれがあります。

交換期限が来たら、新しい警報器にお取り替えください。

【点検のお願い】警報器の作動状態確認のため、月に一度点検を行ってください。

新コスモス電機株式会社

本社	〒532-0036 大阪市淀川区三津屋中2-5-4	TEL(06)6308-3155
東日本営業部		
東京	〒105-0013 東京都港区浜松町2-6-2(浜松町262ビル3F)	TEL(03)5403-2706
札幌営業所	〒060-0005 札幌市中央区北5条西6-2(札幌センタービル20F)	TEL(011)231-1101
仙台営業所	〒983-0852 仙台市宮城野区福地4-12-7(エスタビル4F)	TEL(022)295-6061
新潟営業所	〒950-0916 新潟市中央区米山3-1(ファースト米山201)	TEL(025)365-1390
静岡営業所	〒420-0851 静岡市葵区黒金町11-7(三井生命静岡駅前ビル2F)	TEL(054)255-1901
西日本営業部		
関西	〒532-0036 大阪市淀川区三津屋中2-5-4	TEL(06)6308-3155
中部	〒460-0004 名古屋市中区新栄町2-4(坂種栄ビル7F)	TEL(052)951-2650
北陸営業所	〒920-0065 金沢市二ツ屋町8-1(アークニュースフルビル2F)	TEL(076)234-5611
岡山営業所	〒710-0826 倉敷市老松町2-7-4(倉敷ビル5F)	TEL(086)435-5087
広島営業所	〒732-0827 広島市南区輪船町2-16(広島協栄町第一生命ビル6F)	TEL(082)568-2800
九州営業所	〒812-0013 福岡市博多区博多駅東3-1-1(NORITZビル5F)	TEL(092)431-1881

※カタログに記載されている仕様は改良のため予告なく変更することがあります。
※このカタログは、再生紙を使用しています。

(P)2018年2月制作
(N)7510-A030