

一点式ガス警報器 NV-100シリーズ

システム構成

指示警報部	ガス検知部(その他の適合検知部は弊社担当者までお問い合わせください。)				
	型式	検知原理	防爆構造	ケーブル	対象ガス
可燃性ガス用 NV-100C	拡散式	KD-5A-N	接触燃焼式 センサ	d3aG4	CVV3芯 可燃性ガス
	吸引式	KD-5B-N	接触燃焼式 センサ	d2G4	
可燃性ガス用(高感度) NV-100H	拡散式	KD-5A-N	熱線型半導体式 センサ	d3aG4	CVV3芯 可燃性ガス
	吸引式	KD-5B-N	熱線型半導体式 センサ	d2G4	
可燃性ガス用(高感度) NV-100H	拡散式	KD-5A-N	熱線型半導体式 センサ	d3aG4	CVV3芯 可燃性ガス
	吸引式	PE-2DC	熱線型半導体式 センサ	d2G4	

指示警報部	ガス検知部(その他の適合検知部は弊社担当者までお問い合わせください。)				
	型式	検知原理	防爆構造	ケーブル	対象ガス
毒性ガス・半導体材料ガス用 NV-100D	拡散式	KS-2D	定電位電解式 センサ	i3nG5*8	CVVS2芯 毒性ガス 半導体材料ガス
	吸引式	PS-2DP	定電位電解式 センサ	—	ボンブ用 CVV2芯 信号用 CVVS2芯 毒性ガス 半導体材料ガス
毒性ガス・半導体材料ガス用 NV-100D	拡散式	KS-2D	定電位電解式 センサ	i3nG5*8	CVVS2芯 毒性ガス 半導体材料ガス
	吸引式	PS-4DP	定電位電解式 センサ	—	ボンブ用 CVV2芯 信号用 CVVS2芯 毒性ガス 半導体材料ガス
酸素用 NV-100S	拡散式	KS-20	隔膜ガルバニ電池式 センサ	i3nG5*8	CVVS2芯 酸素濃度
	吸引式	PS-20P	隔膜ガルバニ電池式 センサ	—	ボンブ用 CVV2芯 信号用 CVVS2芯 酸素濃度
酸素用 NV-100S	拡散式	KS-20	隔膜ガルバニ電池式 センサ	i3nG5*8	CVVS2芯 酸素濃度
	吸引式	PS-40P	隔膜ガルバニ電池式 センサ	—	ボンブ用 CVV2芯 信号用 CVVS2芯 酸素濃度

*8 ツェナーリアとの組合せによる。

DC4~20mA入力用 NV-100M

NV-100Mは、様々なガス検知部・ガス警報器との接続が可能です。
(適合検知部は弊社担当者までお問い合わせください。)

組み合わせ可能な主な製品

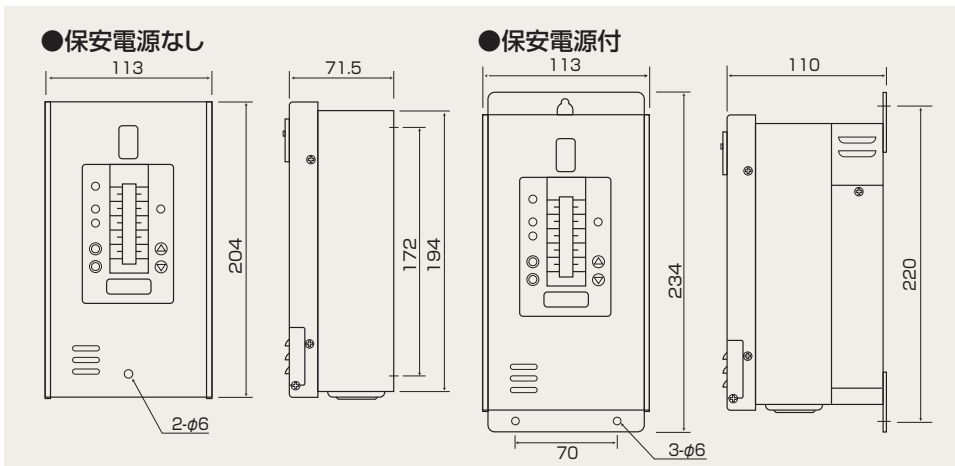
■ガス検知部

拡散式ガス検知部	KD-12シリーズ
吸引式ガス検知部	PD-12シリーズ
半導体工場向けガス検知部	PS-7シリーズ
非分散赤外線式ガス検知部(CO ₂ 用)	PS-2I

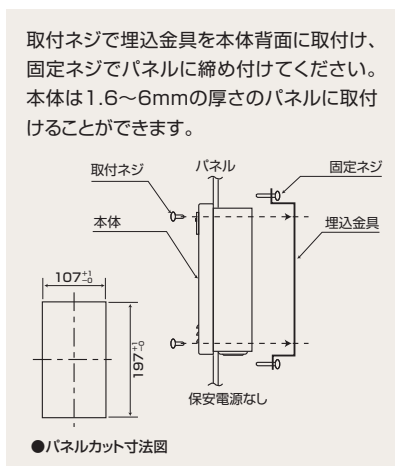
■ガス警報器

一体型警報器	KS-60、KS-7シリーズ
非分散赤外線式ガス警報器(CO ₂ 用)	IRC-630
各種ガス用非分散赤外線式ガス警報器	IRC-650、他

外形寸法(指示警報部)

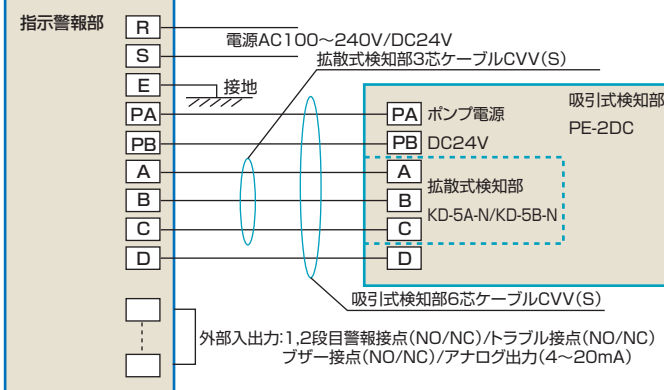


パネル埋込式について

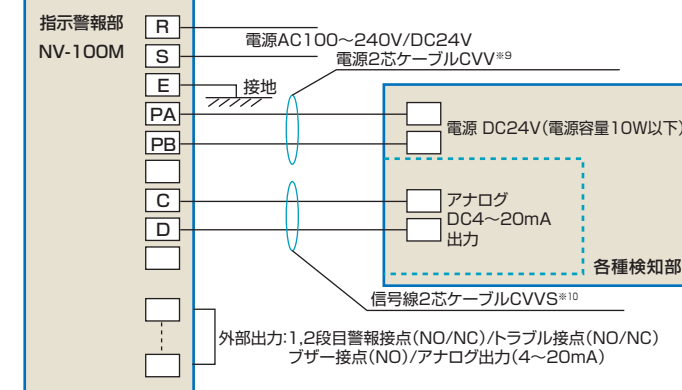


端子接続例

■NV-100C・NV-100H

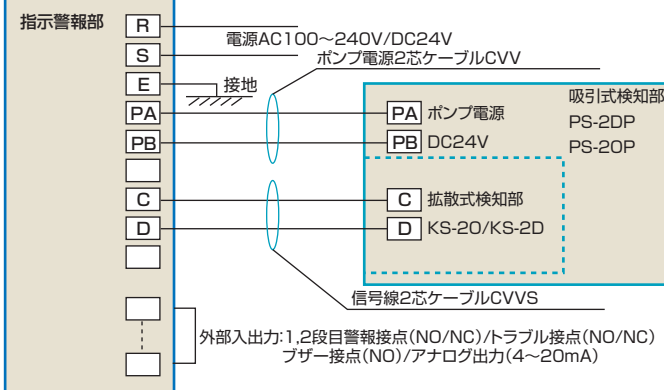


■NV-100M



*9 接続方法、接続芯数は接続するガス検知部により異なります。
*10 DC24V駆動以外の機器(PS-2I、IRC-630等)の電源はNV-100Mから供給できません。

■NV-100D・NV-100S



安全に関するご注意

- ご使用前に必ず「取扱説明書」をよくお読みのうえ、正しくお使いください。
- 設置工事をとまなう商品については、お買い上げの販売店または専門業者にご依頼ください。工事に不備があると事故の原因になるおそれがあります。

警報器の性能を維持し、安全を確保していただくためには
日常点検および定期点検を実施してください。

このカタログは、再生紙を使用しています。

新コスモス電機株式会社

本社	〒532-0036 大阪府淀川区三津屋中2-5-4	TEL(06) 6308-2111
東日本支社	〒105-0013 東京都港区浜松町2-6-2(浜松町262ビル3F)	TEL(03) 5403-2703
中部支社	〒461-0004 名古屋市中区東区3-15-31(千種ビル2F)	TEL(052) 833-1680
関西支社	〒532-0036 大阪府淀川区三津屋中2-5-4	TEL(06) 6308-2111
九州・中国支社	〒812-0013 福岡市博多区博多駅前3-1-1(NORITビル5F)	TEL(092) 431-1881
札幌営業所	〒060-0005 札幌市中央区北5条西2-2(札幌センタービル2F)	TEL(011) 231-1101
仙台営業所	〒983-0852 仙台市宮城野区榴岡4-12-7(アイビルディング4F)	TEL(022) 295-6061
新潟営業所	〒950-0016 新潟市中央区刈屋1-1(アースビル201)	TEL(025) 365-1390
静岡営業所	〒420-0851 静岡市駿河区金田11-7(三井生命静岡ビル2F)	TEL(054) 255-1901
北陸営業所	〒920-0065 金沢市二ツ屋町8-1(アール・ニュービル2F)	TEL(076) 234-5611
広島営業所	〒730-0827 広島市南区松原町2-16(広島駅前第一ビル1F)	TEL(082) 566-2900
九州営業所	〒812-0013 福岡市博多区博多駅前3-1-1(NORITビル5F)	TEL(092) 431-1881
北関東出張所	〒330-0855 さいたま市大宮区上小町5-4(武井ビル2F)	TEL(048) 843-1223
千葉出張所	〒285-0034 千葉市中央区今井1-23-7(Sビル2F)	TEL(043) 209-1650
神奈川出張所	〒222-0033 横浜市西区新横浜1-5-1(新横浜アール・ニュービル2F)	TEL(045) 473-6451
東京出張所	〒100-0044 大津市京町4-4-23(アンリテイク大津京町6F)	TEL(077) 526-8222
埼玉出張所	〒370-0965 埼玉県東松本3-30(総務省南マールビル2F)	TEL(079) 225-8965
岡山出張所	〒712-8951 倉敷市中央2-9-22(岡ビル1F)	TEL(086) 456-5200

※カタログに記載されている仕様は改良のため予告なく変更することがあります。 2015年3月制作 725B-N01





写真は保安電源付指示警報部

充実機能の指示警報部に 高信頼のガス検知部をプラス

特長

1 充実のメンテナンスモード

充実したメンテナンスモードもNV-100シリーズの特長。ゼロ調整およびスパン調整がきわめて簡単です。

2 長寿命・安定動作のガス検知部

コスモスガスセンサは、ゼロ点の移動や感度の劣化が小さく、長寿命。信頼性は、長年の実績で証明されています。

3 ゼロサプレッション機能

環境変化によるわずかな指示値の変動をキャンセルするゼロサプレッション機能付き。

4 省スペースの小型・軽量タイプ

指示警報部は、W113×H204×D71.5mm、約1.5kgのコンパクトサイズです。

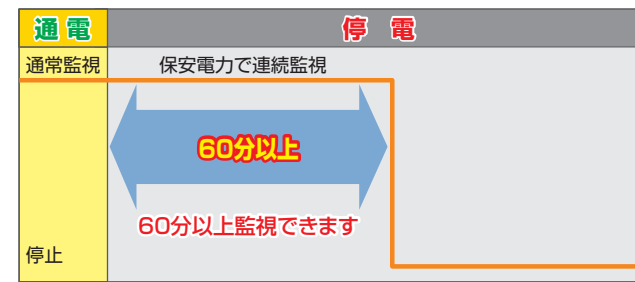
5 停電に備えた保安電源付(オプション)

大震災においては、ライフラインの復旧まで時間を要する可能性があります。NV-100シリーズは、万が一停電になったとしても、バッテリーから保安電力を供給。停電後も60分以上の連続監視が可能です。

NV-100シリーズ保安電源付の場合

- 停電になると
保安ランプ(BACK UP)が赤点灯し、バッテリーから保安電力が供給され連続でガス漏れを監視します。
- バッテリー電圧が終止電圧以下に下がると
本器は自動的に蓄電池放電を停止し、全機能停止となります。
- 停電が復旧すると
保安ランプ(BACK UP)が消灯し、通常動作に戻ります。過放電停止状態で停電復旧した場合も、ウォームアップ状態から動作を再開します。

■NV-100シリーズの保安電源



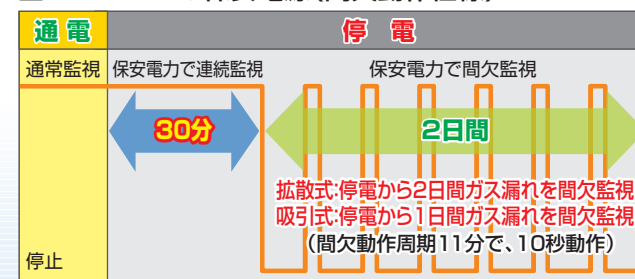
NV-100Cは、停電後も30分間の連続監視と間欠監視※1が可能(オプション:指定要)

NV-100C保安電源付(間欠動作仕様)は、停電後2日間もガス漏れを監視する機能が選択できるようになっています。
※1 間欠監視時間:拡散式:2日間、吸引式:1日間。

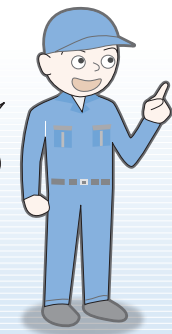
NV-100C保安電源付(間欠動作仕様)の場合

- 停電になると(間欠動作仕様の場合)
保安ランプ(BACK UP)が赤点滅し、バッテリーから保安電力が供給され、停電後30分間は連続でガス漏れを監視し、30分以降は間欠動作に入ります。間欠動作中の休止時間は保安ランプ(BACK UP)のみが赤点滅し、電源ランプ(POWER)、ガス濃度表示計は消灯されます。

■NV-100Cの保安電源(間欠動作仕様)



停電でも安心!



6 わかりやすい音声警報

NV-100シリーズは、音声警報機能を採用。音声メッセージ「ピピピピピピピピ ガス漏れです」でお知らせ。*2

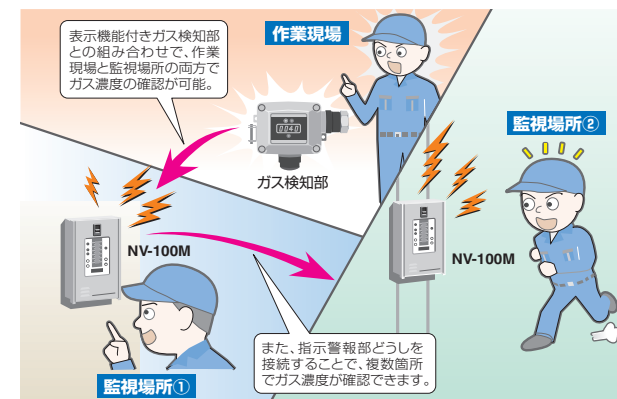


*2 酸素用NV-100S、酸素用の検知部とNV-100Mを組み合わせる場合はブザー警報

7 DC4~20mA入力用 NV-100M!

NV-100Mは、多種多様なガス検知部、ガス警報器との接続が可能です。

使用例(作業現場+監視場所①+監視場所②の場合)

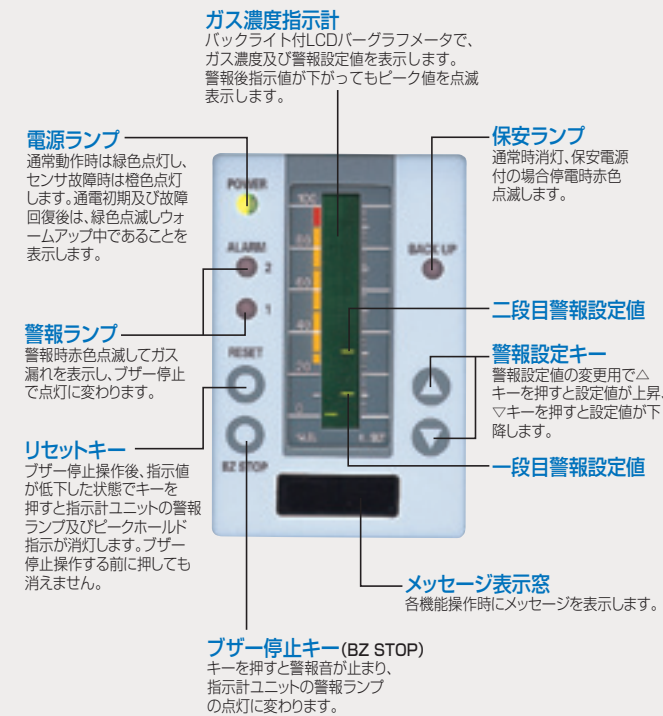


組み合わせが可能な主な製品



表示部説明

ガス検知部周辺のガス濃度が高くなり、ガス濃度表示バーグラフが1段目警報設定値以上になると、1段目警報(ALARM)ランプが点滅し、音声警報で「ピピピピピピピピ ガス漏れです」と報知します。さらに2段目警報設定値以上になると2段目警報(ALARM)ランプが点滅します。同時に、指示計にピークホールド値が点滅して表示されます。



指示警報部仕様

型 式	NV-100C	NV-100H	NV-100D	NV-100S	NV-100M
検 知 原 理	接触燃焼式	熱線型半導体式	定電位電解式	隔膜ガルバニ電池式	検知部の仕様による(アナログDC4~20mA)
検 知 対 象 ガス	可燃性ガス(LPG、メタン etc)		毒性ガス/半導体材料ガス	酸素(酸素漏洩・酸素欠乏)	検知部の仕様による
検 知 指 示 範 囲	0~100%LEL	仕様による	仕様による	0~25vol%(欠乏) 0~50vol%(漏洩)	検知部の仕様による
ガス濃度指示計	バックライト付LCDバーグラフメータ				
警 報 精 度	警報設定値の±25%		警報設定値の±30%	警報設定値の±1.0vol%	検知部の仕様による
使用温度範囲	0~40℃				
使用電源	AC100~240V 50/60Hz(標準) DC24V(指定)				
消費電力 ^{※3}	拡散式:12VA(保安電源無)/17VA(保安電源有) 吸引式:16VA(保安電源無)/21VA(保安電源有)		12VA(保安電源無)/17VA(保安電源有) ^{※4}		
警 報 表 示	・1段目警報:1段目警報ランプ赤色点滅+音声メッセージ ^{※5} 「ピピピピピピピピ ガス漏れです」 ・2段目警報:1段目、2段目警報ランプ赤色点滅+音声メッセージ ^{※5} 「ピピピピピピピピ ガス漏れです」				
故 障 表 示	電源ランプ橙色点灯+音声メッセージ ^{※5} 「ピピピピピピピピ 故障です」				
外 部 出 力	警報出力端子	1段目警報用接点 2段目警報用接点 故障警報用接点 ブザー接点	無電圧1c接点(接点容量AC100V2A抵抗負荷)		
	アナログ出力	DC4~20mA			
塗 装 色	マンセル2.5PB7.0/1.0				
外 形 寸 法	保安電源無 W113×H204×D71.5mm		保安電源有 W113×H234×D110mm		
質 量	保安電源無 約1.5kg		保安電源有 約3kg		

*3 AC100V・無警報時

*4 接続する検知部の消費電力を除く

*5 酸素用NV-100S、酸素用の検知部とNV-100Mを組み合わせる場合はブザー警報

ガス検知部(可燃性ガス)仕様

型 式	KD-5A-N	KD-5B-N	PE-2DC
検 知 方 式	拡散式		吸引式
防 爆 構 造	d3aG4	d2G4	
使用温度範囲	-10℃~40℃		
電線管適合サイズ	G22		
電線引込方式	耐圧パッキン式	耐圧パッキン式 厚鋼電線管引込方式	
検知部配線長さ	1.25mm ² ケーブルにて600m以下(片道線路抵抗10Ω以下)		
質 量	約1.2kg	約1kg	約6.2kg
対応指示警報部	NV-100C/NV-100H		

ガス検知部(毒性ガス・酸素)仕様

型 式	KS-2D ^{※6}	PS-2DP	KS-20 ^{※6}	PS-20P
検 知 方 式	拡散式	吸引式	拡散式	吸引式
防 爆 構 造	非防爆(※6 ツェナー/バリアを使用すると本質安全防爆構造になります。その際の仕様に関しましては、別途お問い合わせください。)			
使用温度範囲	0~40℃(30~85%RH以下)			
電線管適合サイズ	G16			
電線引込方式	ボックスコネクタ式			
検知部配線長さ	1.25mm ² シールドケーブルにて600m以下			
質 量	約1.5kg	約5kg	約1kg	約5kg
対応指示警報部 ^{※7}	NV-100D		NV-100S	

*7 その他の適合検知部は弊社担当者までお問い合わせください。